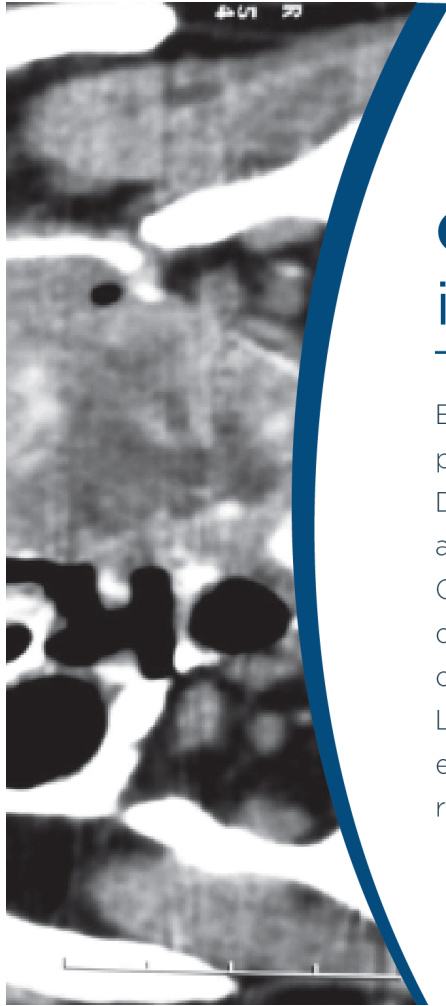


Categoría: 1 tema en 1 minuto

Publicado: Miércoles, 25 Julio 2018 15:12

Escrito por: Valeria Caacupe

Visitas: 13712



Osteomalacia oncogénica inducida por tumor (TIO)

Es un síndrome para-neoplásico caracterizado por la pérdida renal de fosfato.

Descrito por primera vez en 1947, actualmente hay alrededor de 350 casos publicados.

Origen: son tumores predominantemente mesenquimáticos de lento crecimiento. Pueden localizarse en tejidos blandos o en el hueso.

Los niveles de FGF 23, producidos por el tumor, están elevados en la mayoría de los pacientes y son los responsables de las manifestaciones de la enfermedad.