

## Imagen eco adenoma paratiroideo

Categoría: Casos clínicos interactivos

Publicado: Miércoles, 09 Agosto 2017 12:42

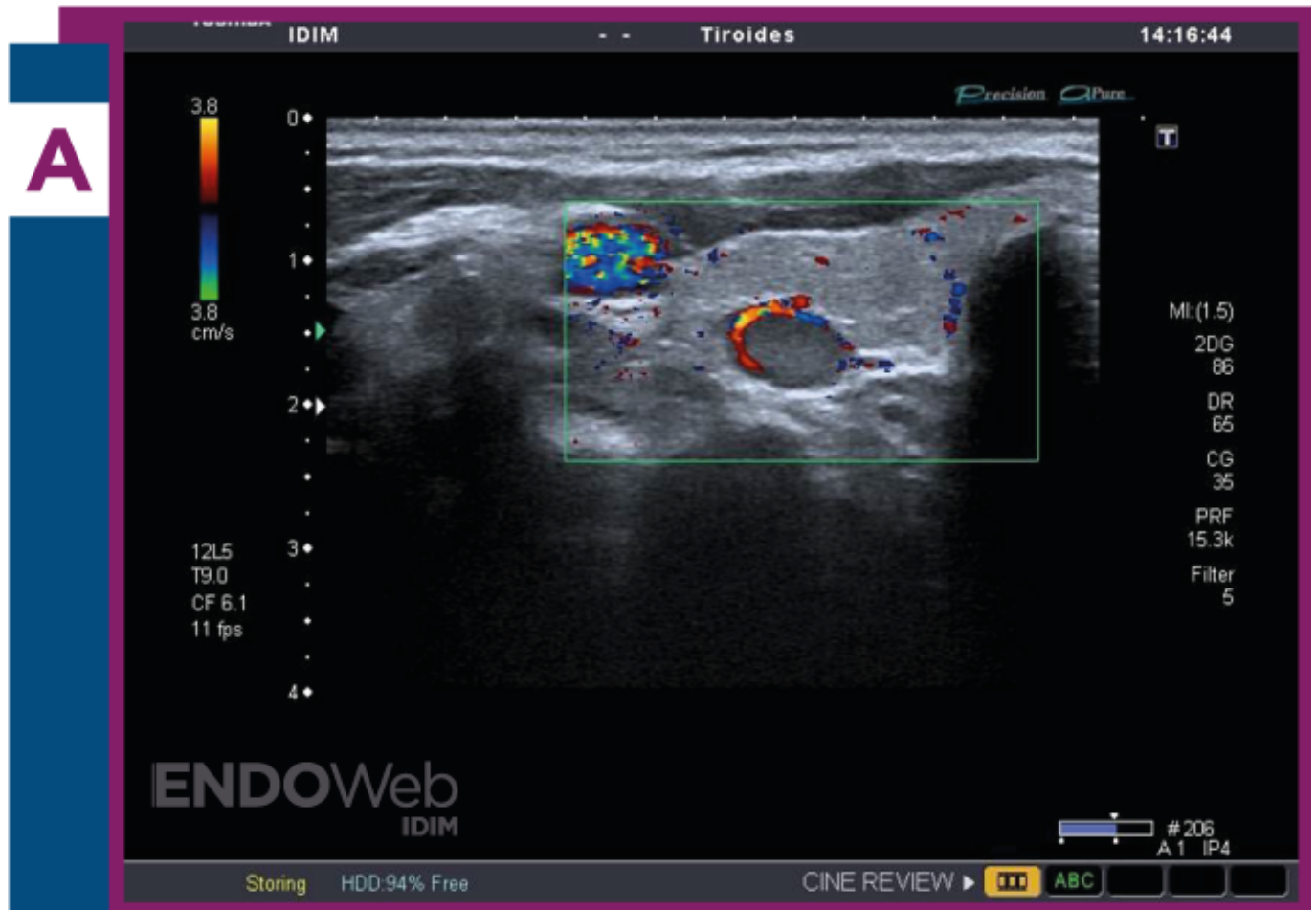
Escrito por: Endoweb

Visitas: 17865

¿Qué patología identifica el signo del arco vascular?

Paciente mujer de 55 años, con diagnóstico de hiperparatidoidismo primario, a quien se le solicita ecografía de cuello, para búsqueda de lesión paratiroidea

Laboratorio: Calcemia 11.2mg/dL, fosfatemia 1.9mg/dL, PTHintacta 128 pg/mL, 25OHvitamina D 33 ng/mL



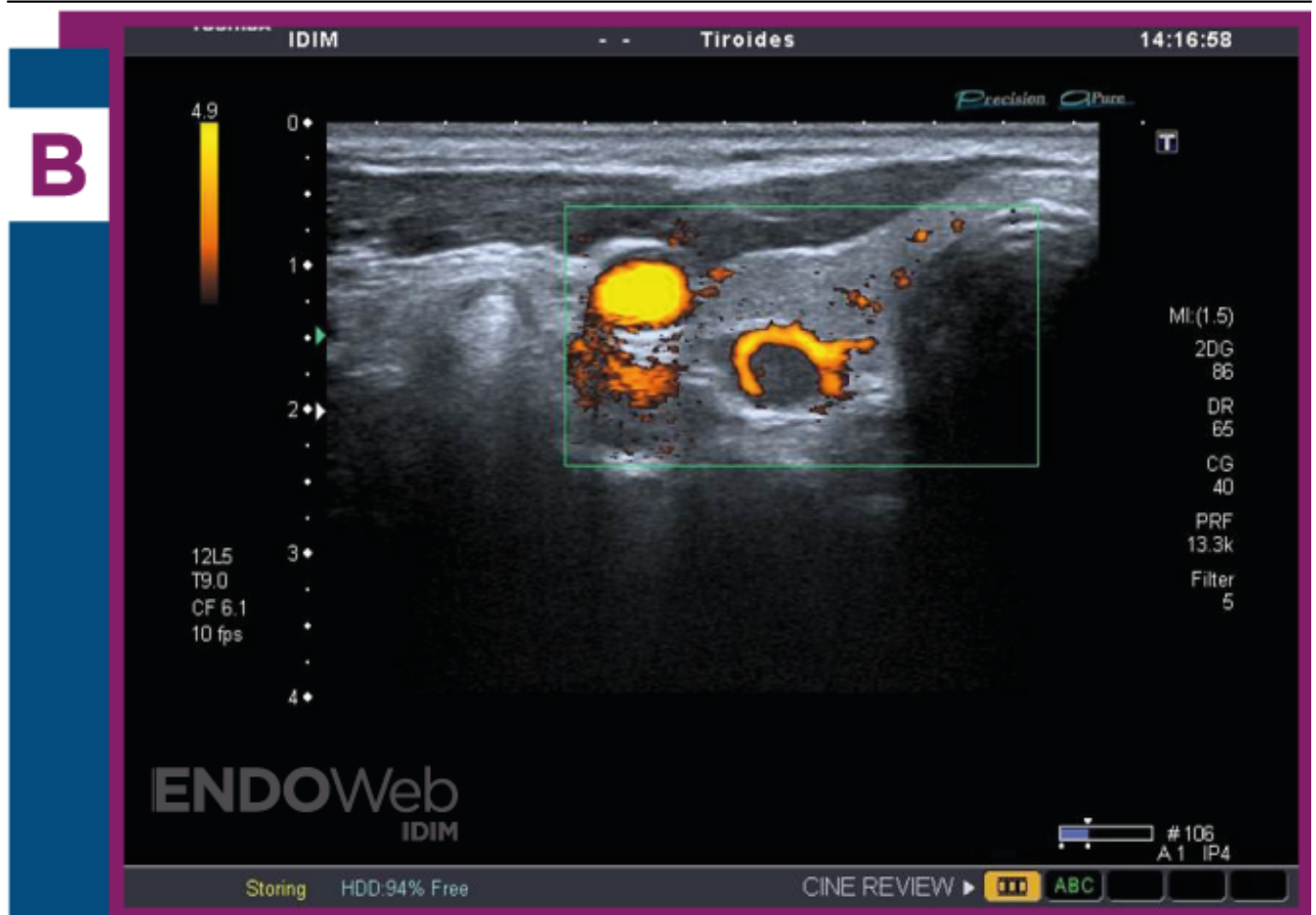
## Imagen eco adenoma paratiroideo

Categoría: Casos clínicos interactivos

Publicado: Miércoles, 09 Agosto 2017 12:42

Escrito por: Endoweb

Visitas: 17865



Ecografía cervical, donde se observa en topografía paratiroidea, nódulo sólido e hipoeoico, con imagen al doppler compatible con signo del arco vascular que rodea nódulo paratiroideo en más de 180° de su contorno y se visualiza en las imágenes al doppler color (A) y doppler power (B).