

Adenoma paratiroideo

Categoría: Casos clínicos interactivos
Publicado: Viernes, 12 Agosto 2016 21:00
Escrito por: Valeria Caacupe
Visitas: 17596

Imagen ecográfica

Â Paciente mujer de 56 años con diagnóstico de hiperparatiroidismo primario

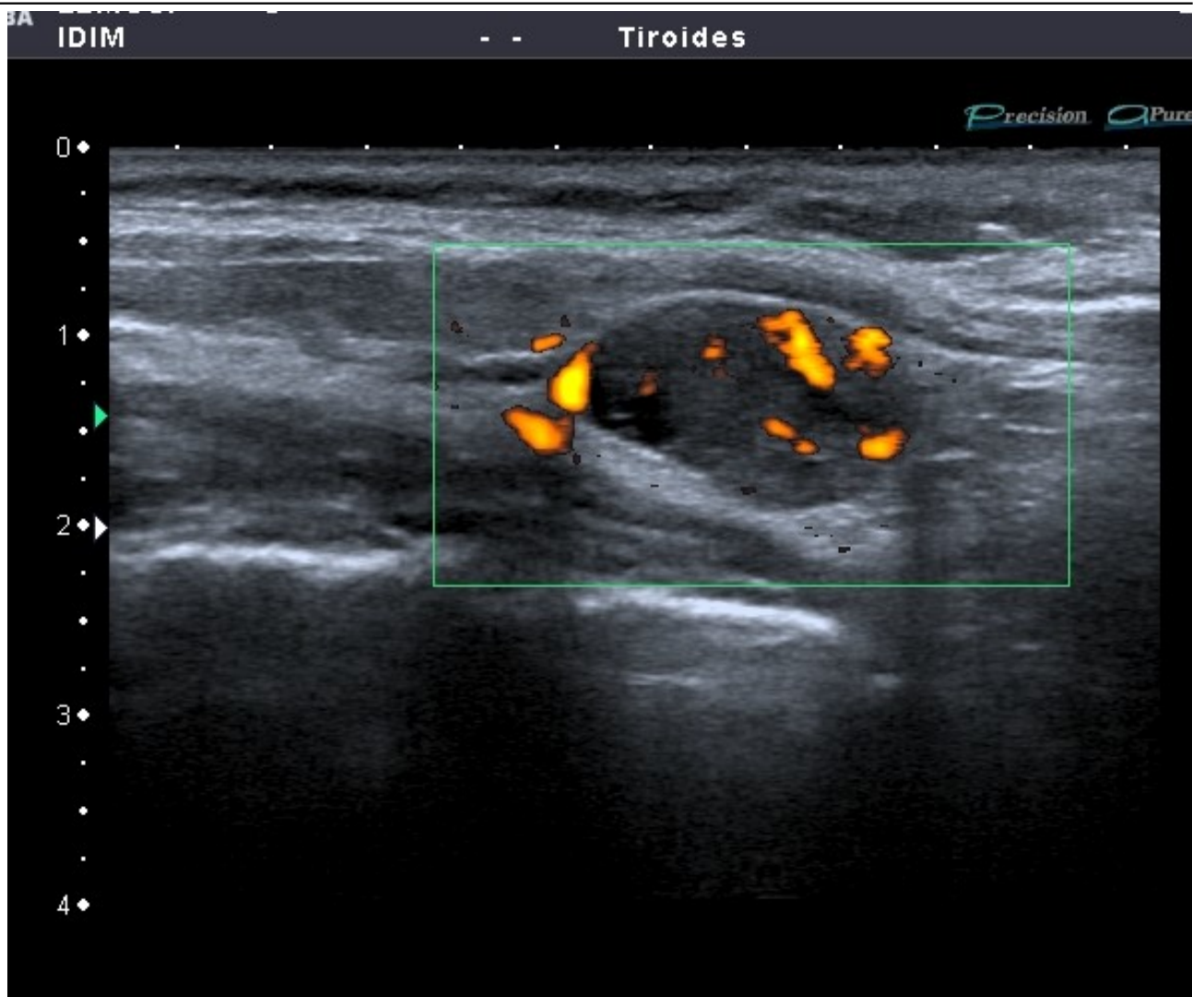
Â	Resultado	Valor de referencia
Calcemia	11.6 mg/dl	8.8 â€“ 10.5
Fosfatemia	1.9 mg/dl	2.7 â€“ 4.5
PTH intacta	176 pg/ml	10 â€“ 65

Se realizó ecografía tiroidea y partes blandas de cuello: nódulo hipoecoico de forma ovalada, aspecto sólido, con presencia de vascularización en su interior, con patrón NO hilar. Medida 18.8mm (A) x 11.1mm (B). Se ubicaba posterior e inferior al lóbulo tiroideo derecho y presentaba límites definidos con plano de clivaje con tiroides.

Â Â

Adenoma paratiroideo

Categoría: Casos clínicos interactivos
Publicado: Viernes, 12 Agosto 2016 21:00
Escrito por: Valeria Caacupe
Visitas: 17596



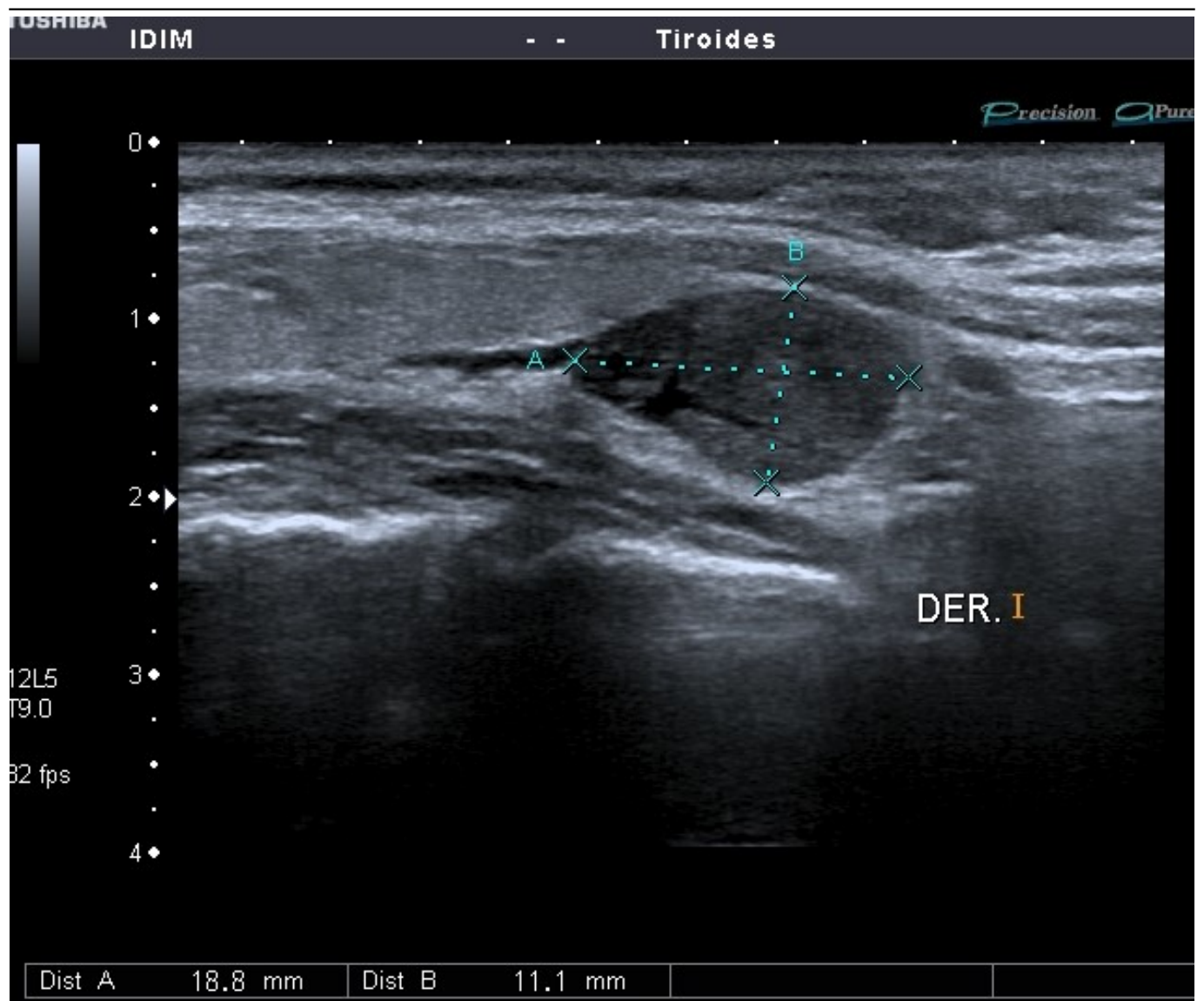
Adenoma paratiroideo

Categoría: Casos clínicos interactivos

Publicado: Viernes, 12 Agosto 2016 21:00

Escrito por: Valeria Caacupe

Visitas: 17596



:Â

DiagnÃ³stico anatomo patolÃ³gico post operatorio: **Adenoma paratiroideo**

Â